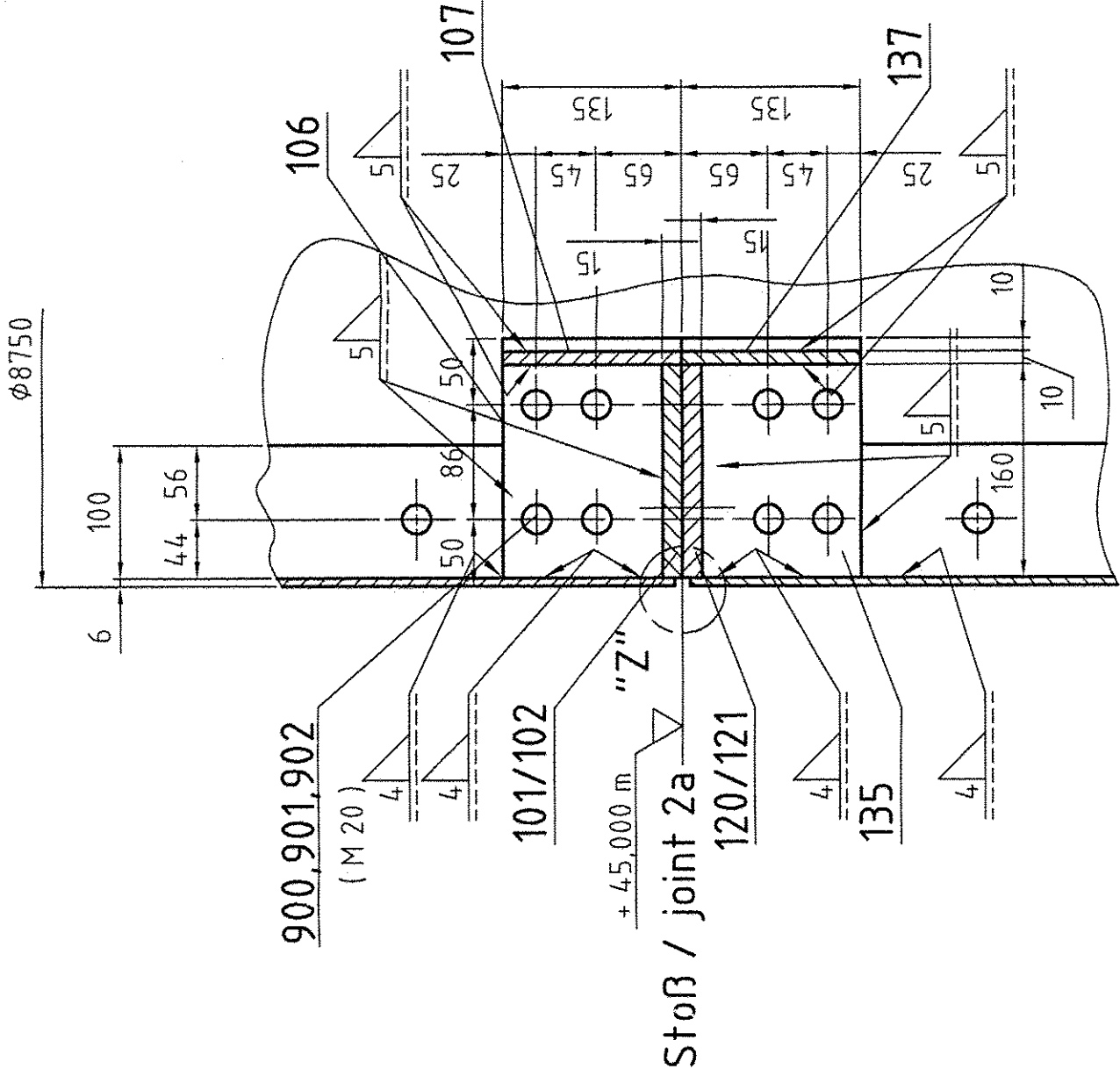
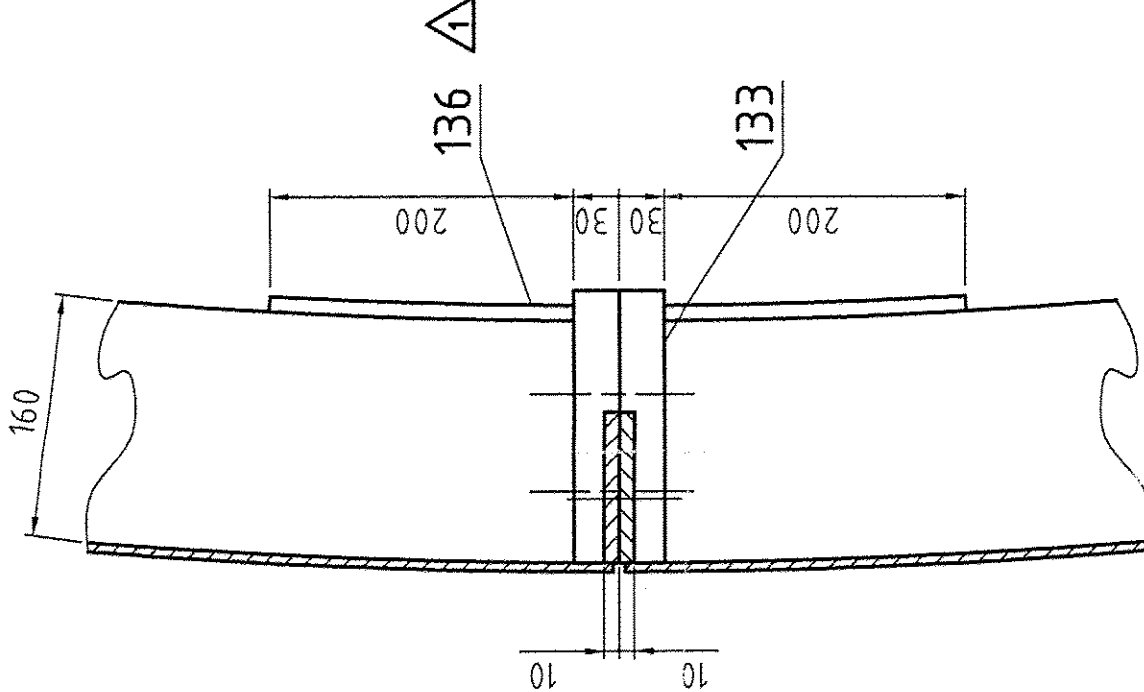
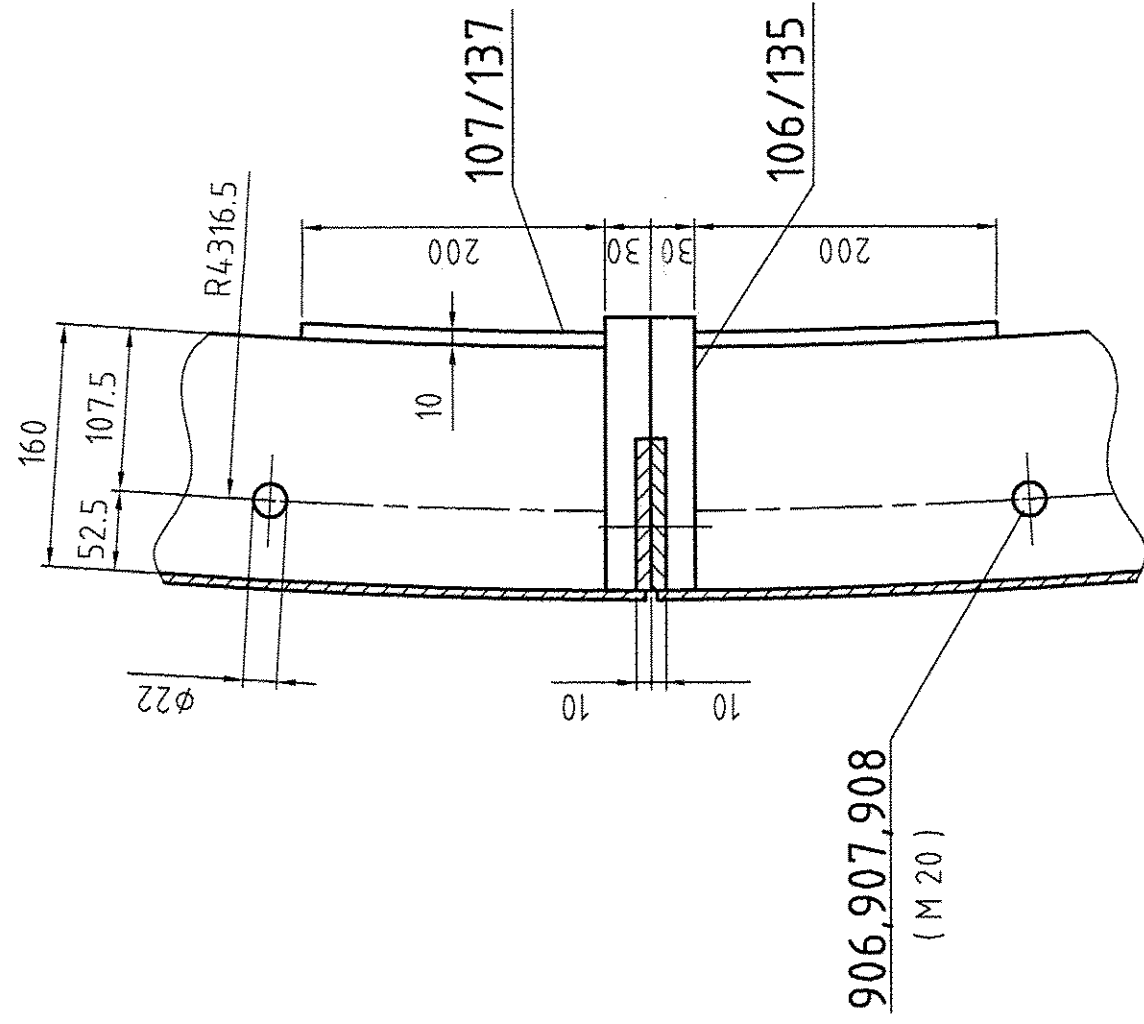
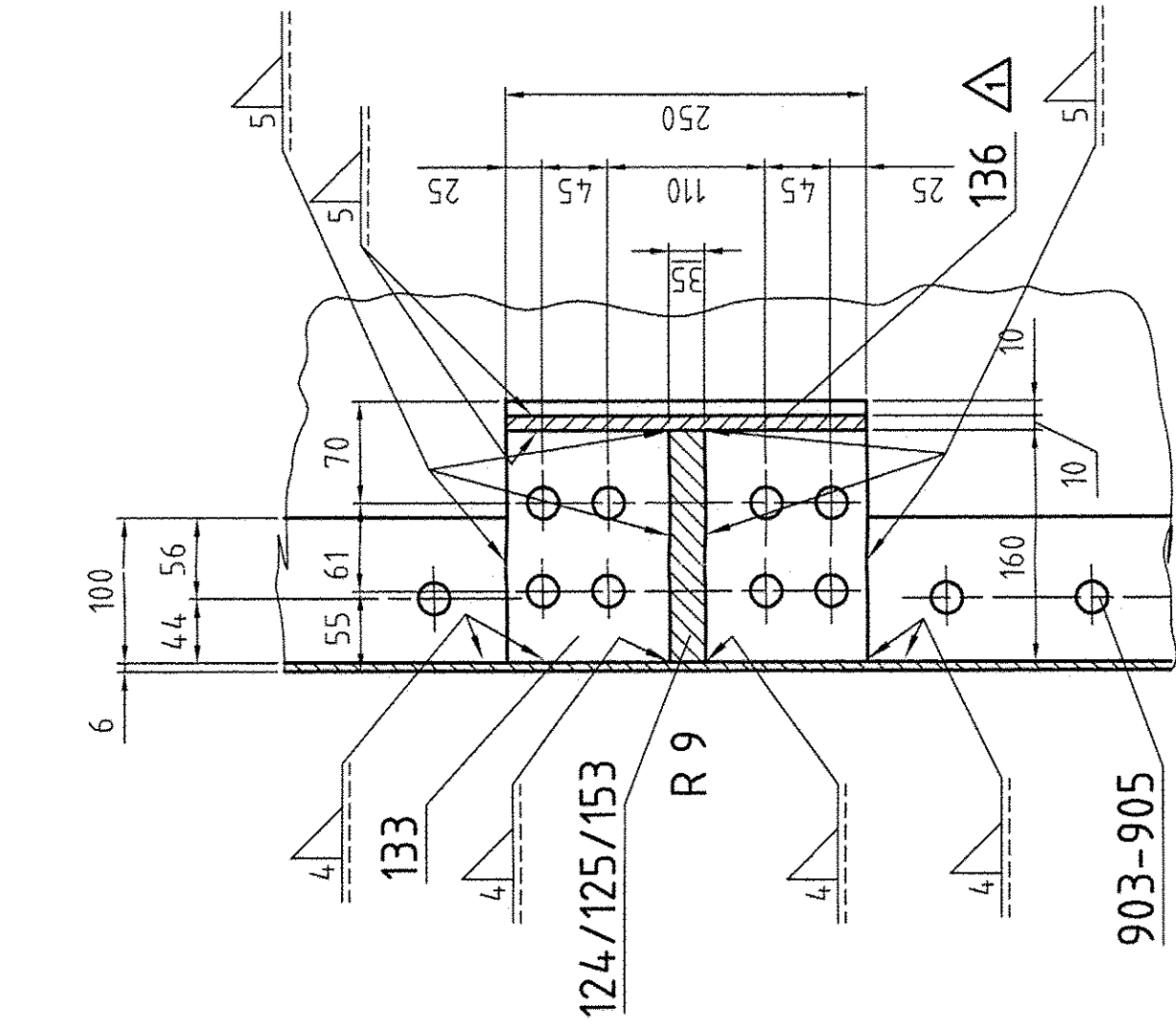


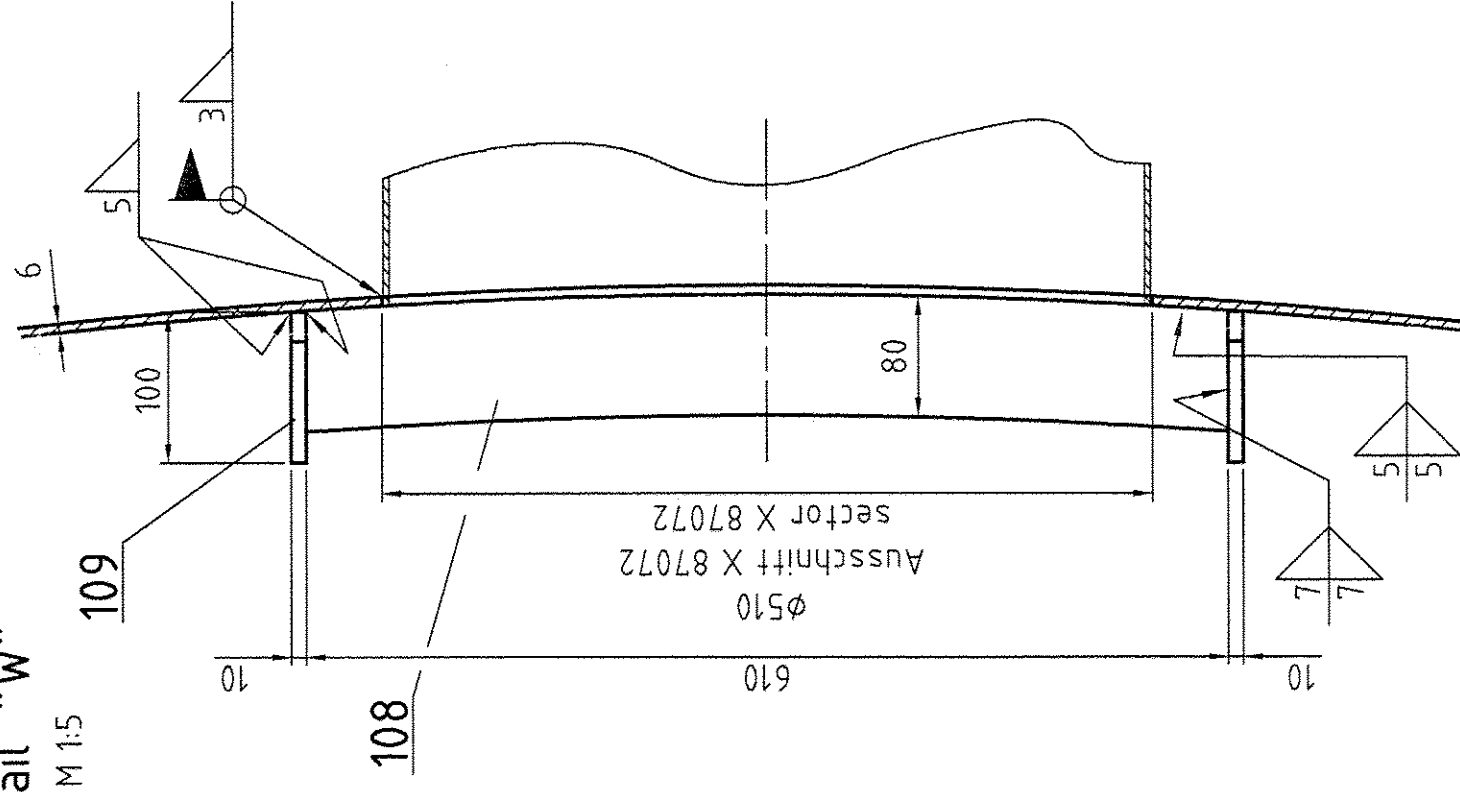
Detail "X"  
M 1:5



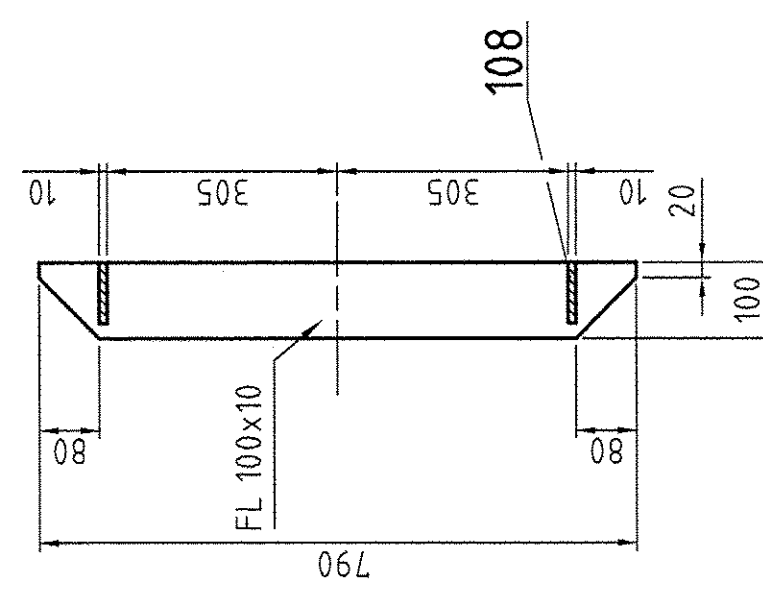
Detail "Y"  
M 1:5



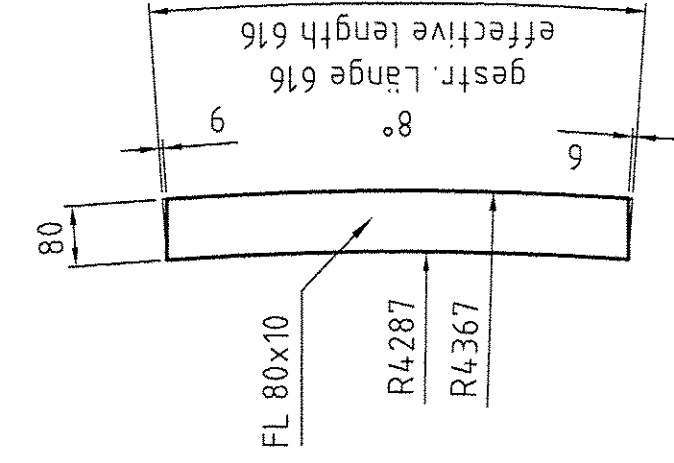
Detail "W"  
M 1:5



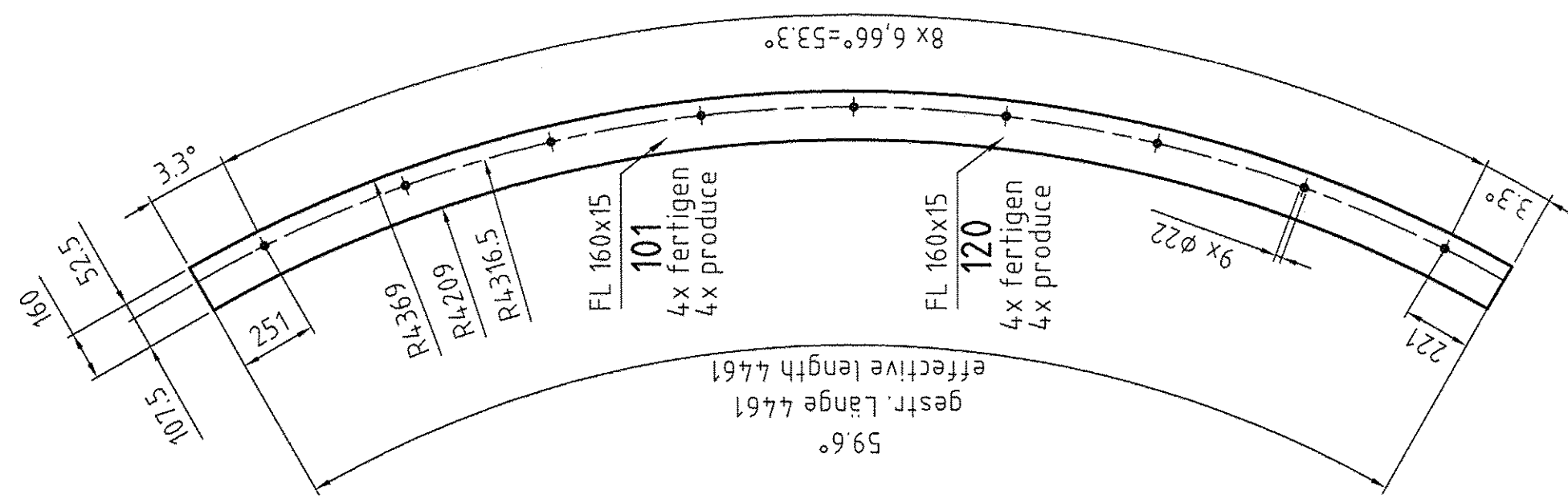
Pos./item 109  
M 1:10  
2x fertigen / 2x produce



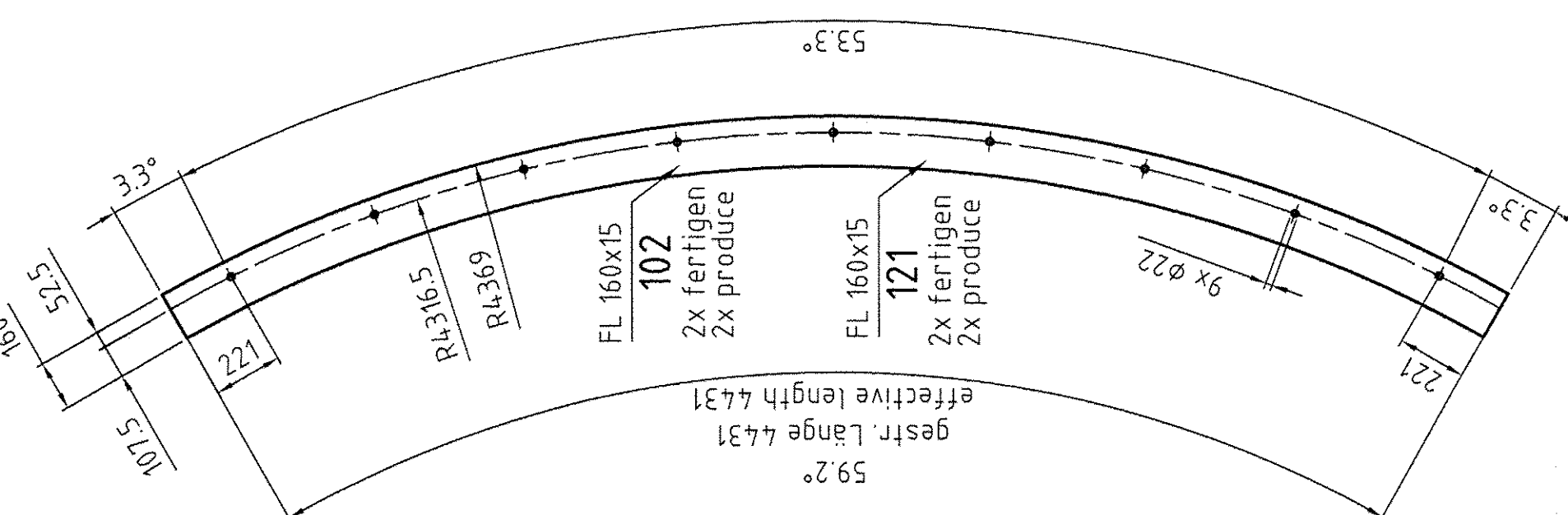
Pos./item 108  
M 1:10  
2x fertigen / 2x produce



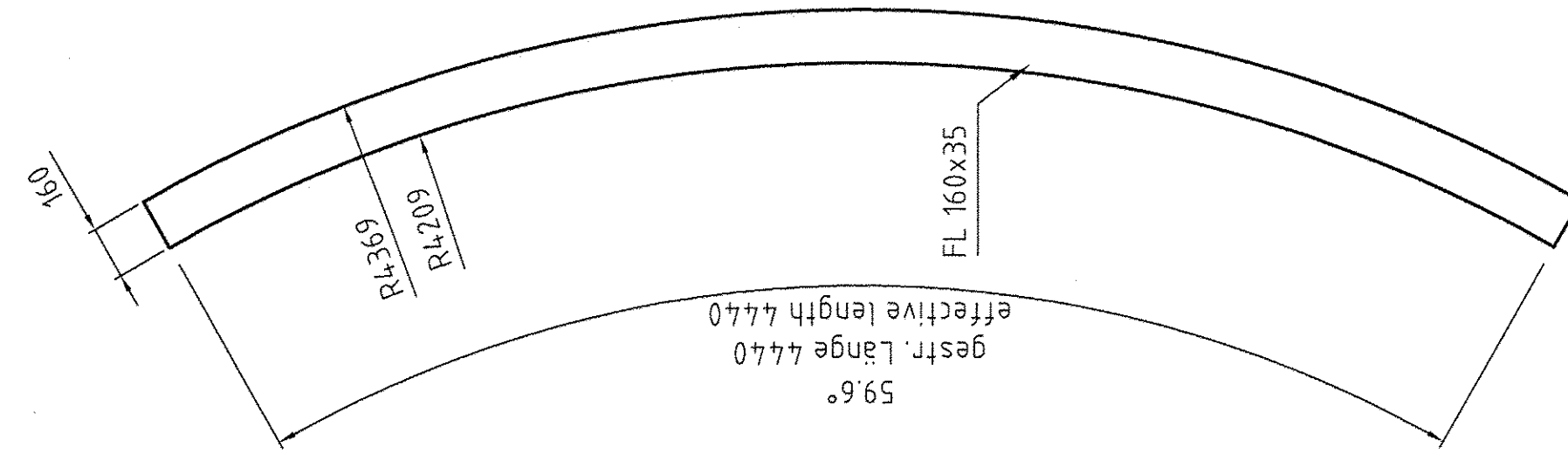
Pos./item 101/120  
M 1:20  
2x fertigen / 2x produce



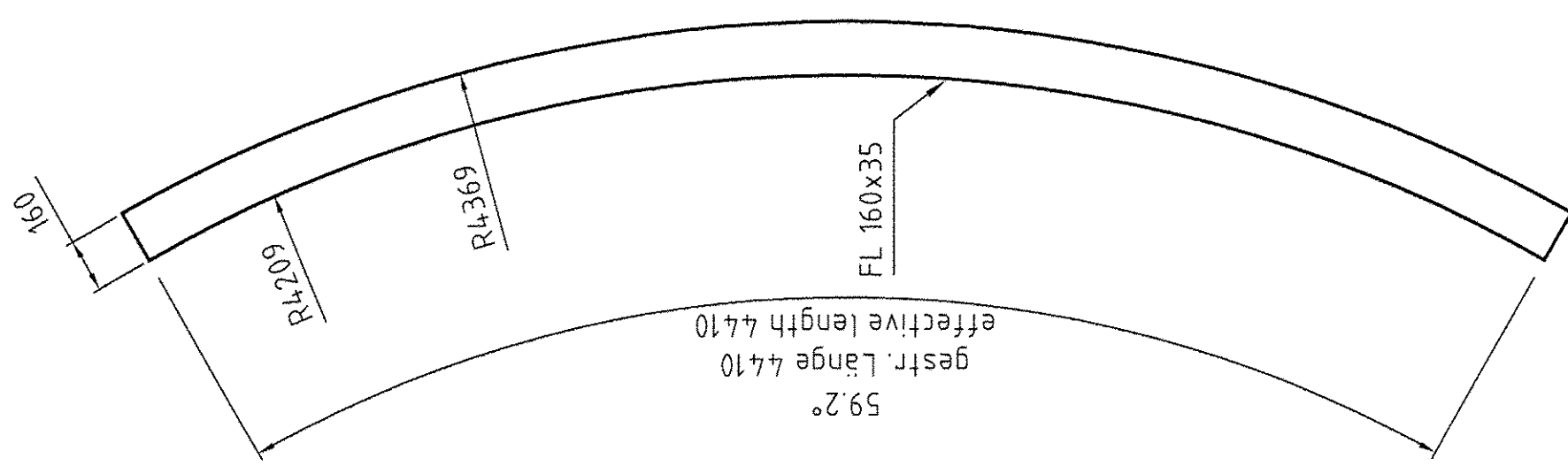
Pos./item 102/121  
M 1:20  
2x fertigen / 2x produce



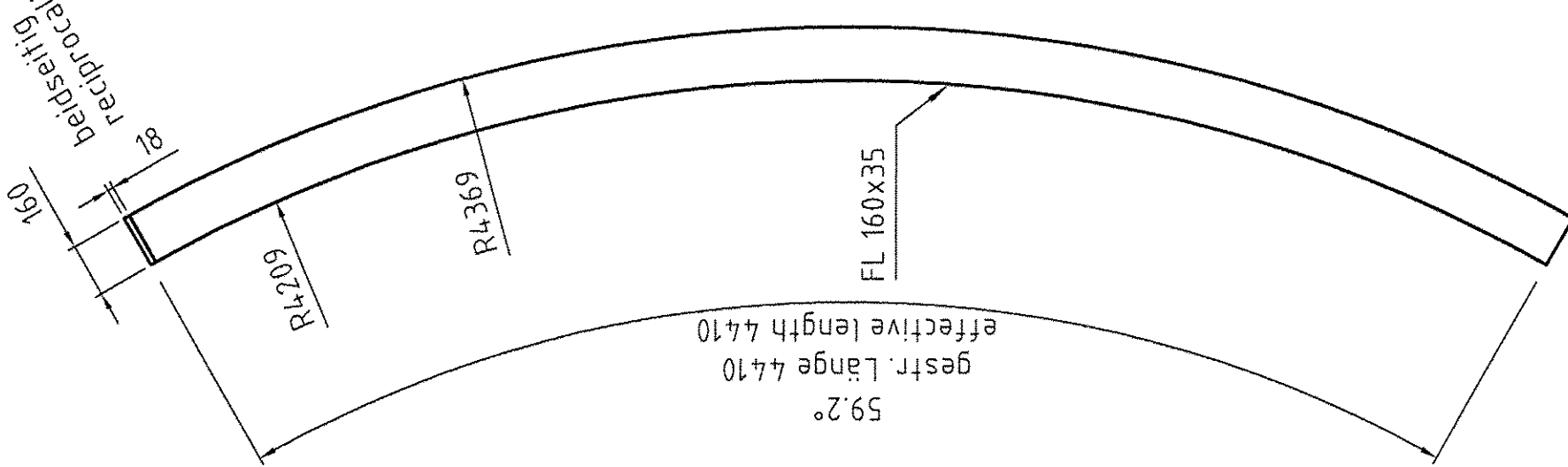
Pos./item 124  
M 1:20  
2x fertigen / 2x produce



Pos./item 125  
M 1:20  
2x fertigen / 2x produce



Pos./item 153  
M 1:20  
2x fertigen / 2x produce



Zeichnung gehört zu:  
Drawing belongs to:

05-101-400

Hierzu gehört Zeichnung: 05-101-401 bis -406; 05-101-408 bis -415  
See also drawing:

Werkstoff : Werkstückarten	Maßstab	Allgemeintoleranzen	Alle mit Sauerstoff in Berührung kommenden Teile öl- und fettfrei
ISO- Methode E	Datum : Name : Gepr.:	Norm :	Masse kg
A. Änd. Mittlg. Datum	Bearb.	Bezug / Projekt : K70101 ASU No. 9 Kosice	Blatt-Nr. : Sach-Nr. : F Z
Diese Zeichnung ist urheberrechtlich geschützt. Sie darf ohne unsere ausdrückliche Zustimmung weder vervielfältigt noch in irgendeiner Weise weitergegeben werden.			
Air Liquide AGS GmbH Hanau			
Benennung : Coldbox (Pos. 13-18/ Pos. 19-24) +36,00m to +48,00m	Blatt-Nr. : Sach-Nr. : F Z	HISTORY FILE: 05-101-407-1.dwg	ORIGINAL FORMAT DIN A1
DATE: 17.03.05	NAME: Thürling	CHECKED: Elselt	SCALE div.
JOB CODE: K70101 ASU No. 9 Kosice			
REFERENCE: SHEET: 2 OF 3 SHEETS			
TITLE: Coldbox (Pos. 13-18/ Pos. 19-24) +36,00m to +48,00m			
DRAWING No.: 05-101-407			
REV.:			
1			

ARCHIVES REV. NO.	REV.	JOB NO.	DESCRIPTION	DATE
1			2 x Revision	25.05.05
REVISIONS				